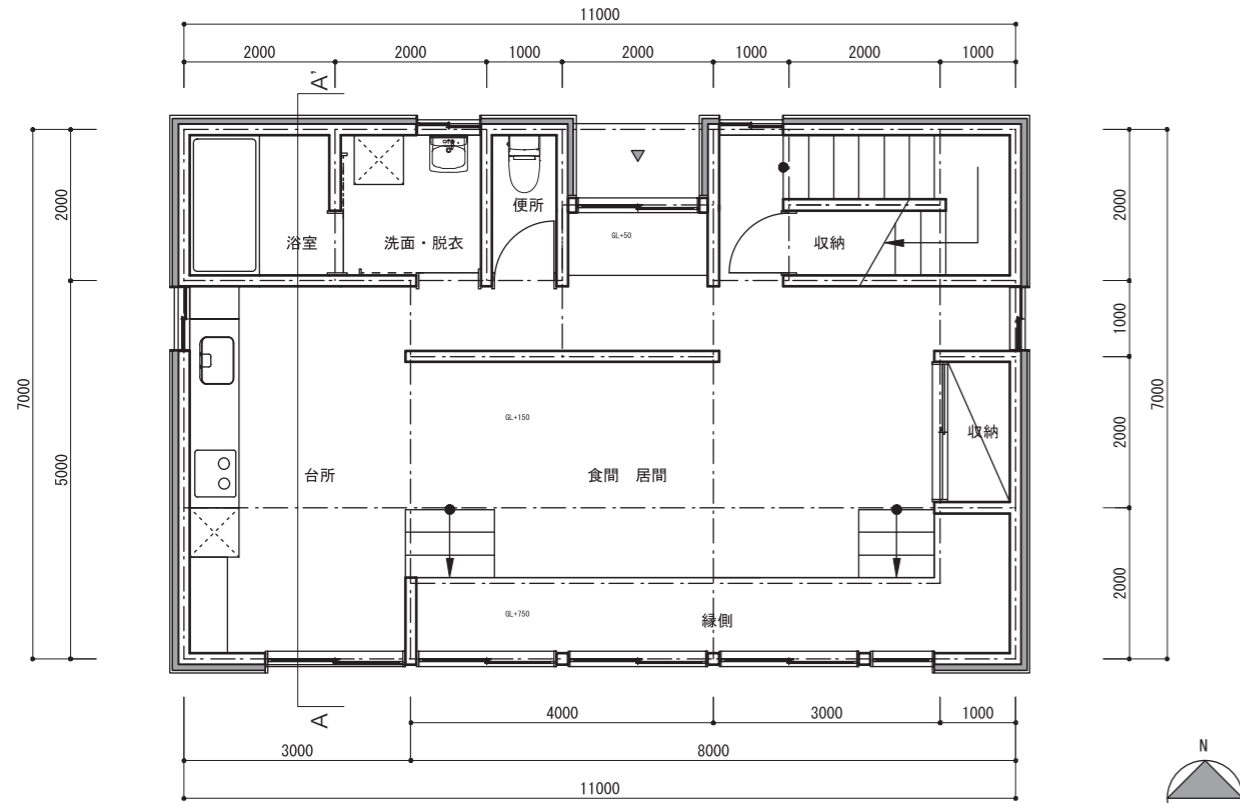
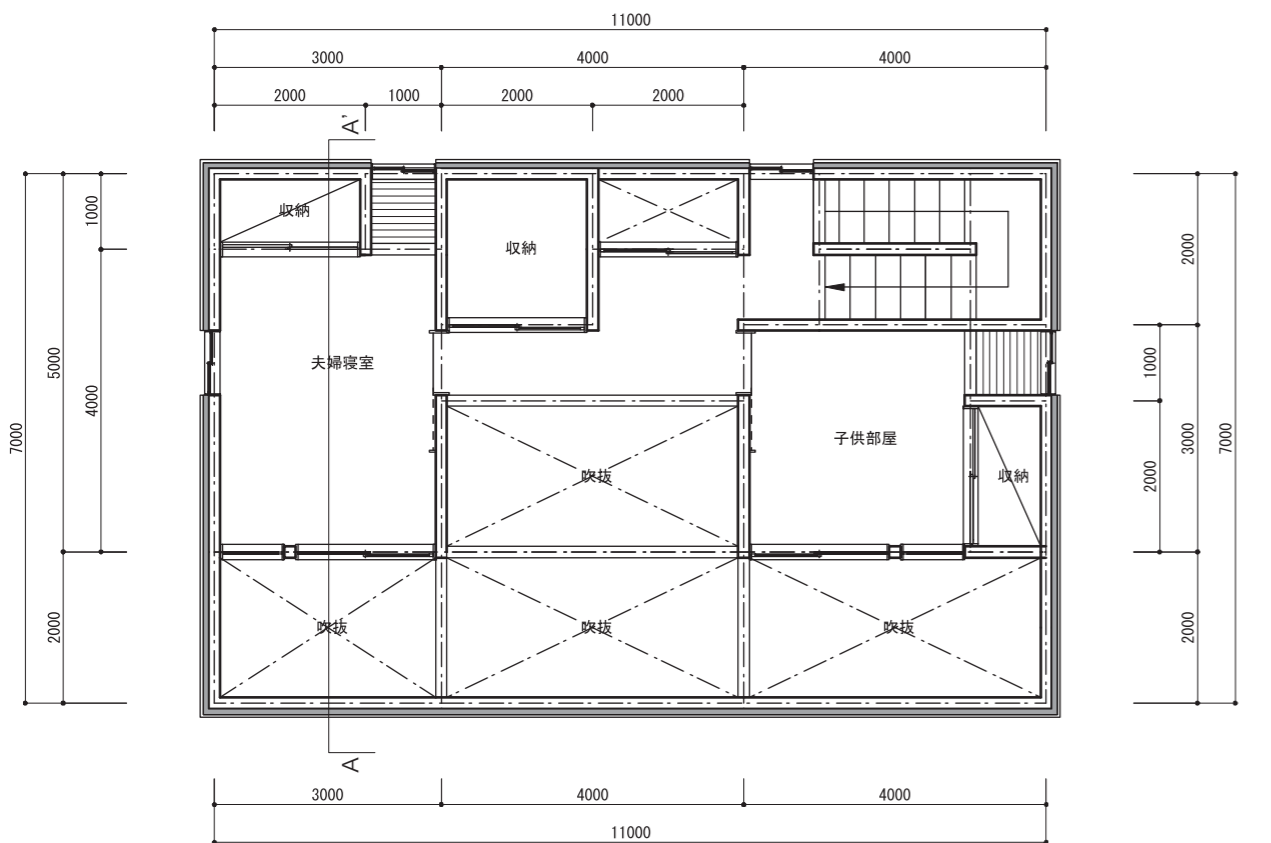


課題1-4

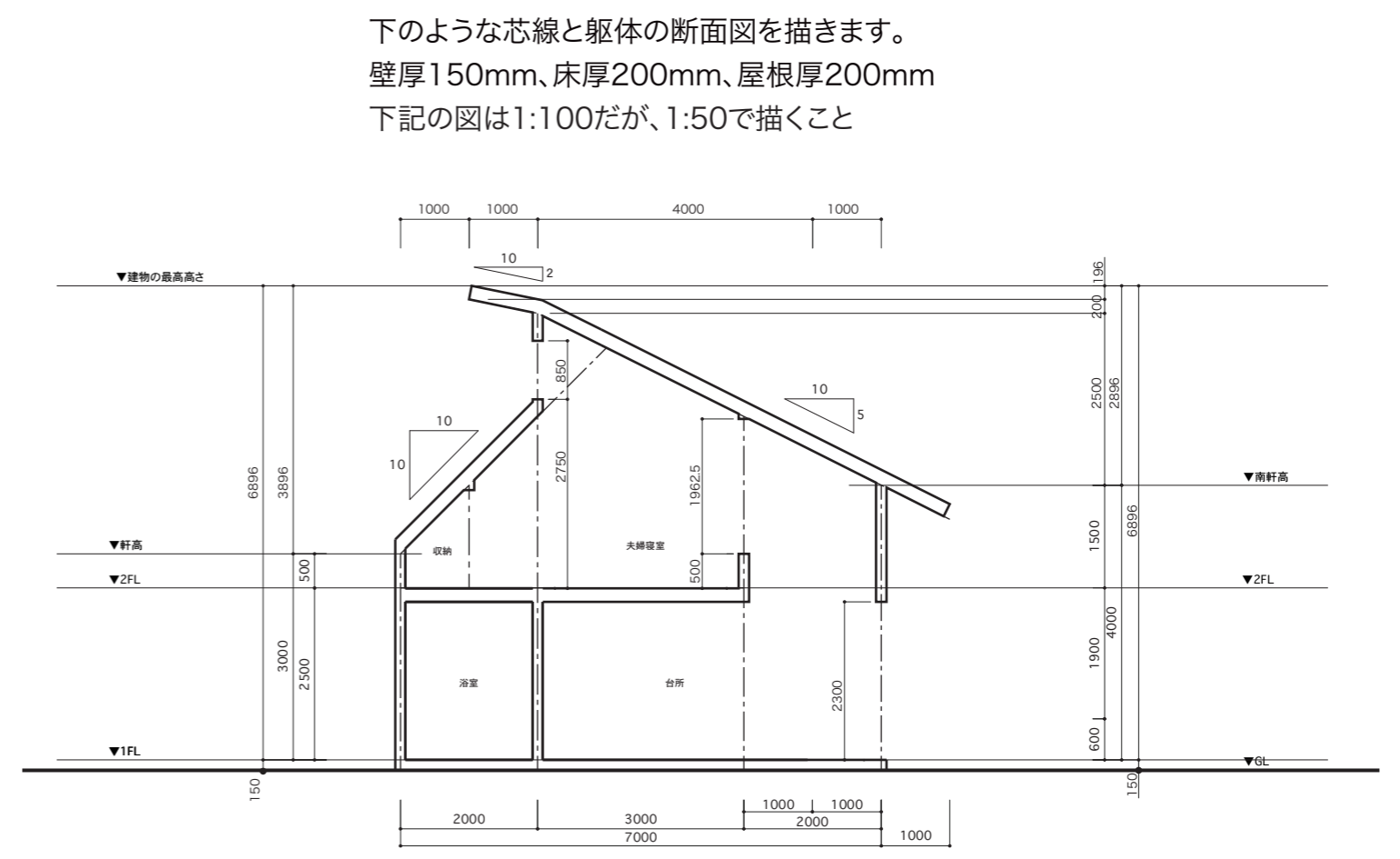
下記平面図のA-A'断面の躯体断面図を描くこと。右図を参照。



1階平面図 1:100



2階平面図 1:100



A-A'断面躯体図 1:100

構造: 鉄筋コンクリート2階建 壁式構造
用途: 住居(核家族用)

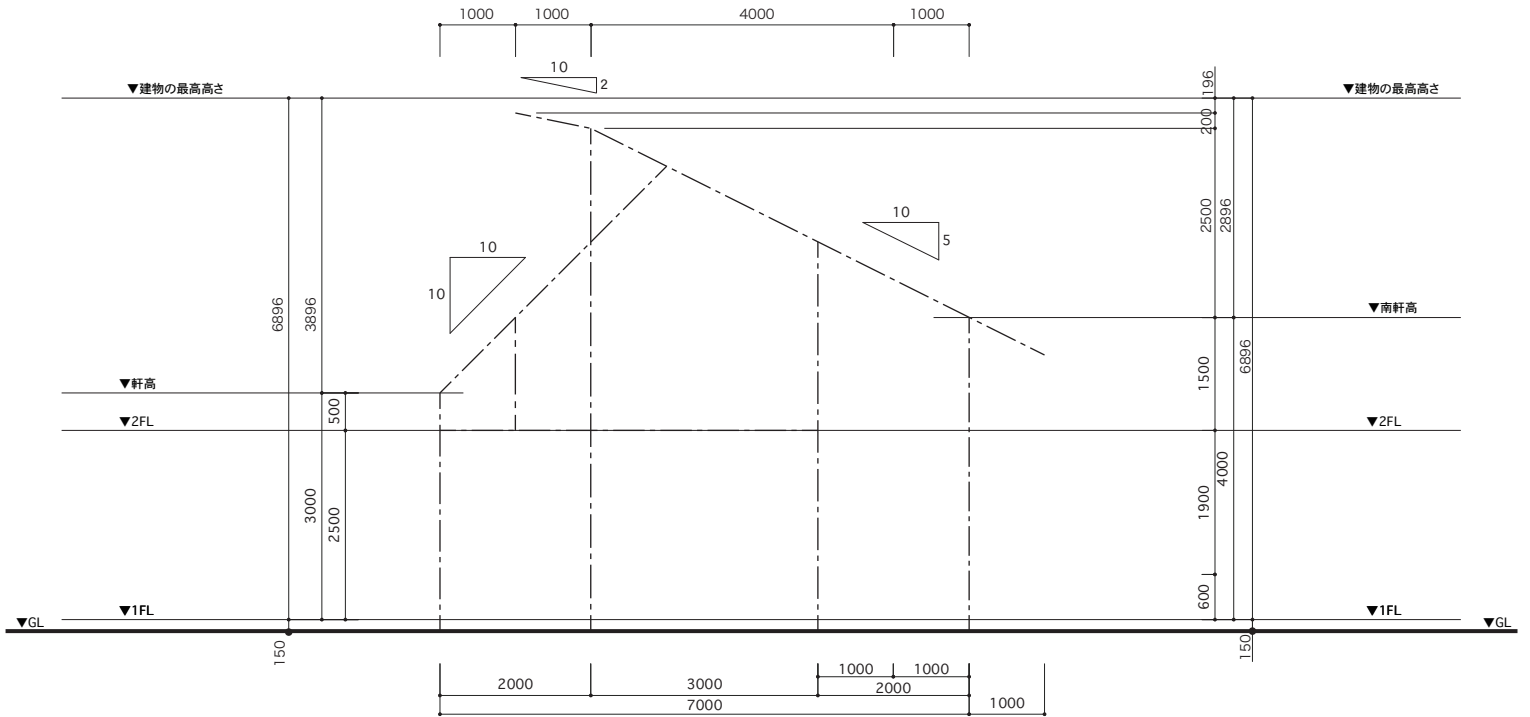
課題1-4の手順1

平面図のA-A'の断面を読み取り、基準線と芯線を描く。

高さや屋根勾配は、下記の図を参照。

縮尺は1:50で、方眼紙に描く。

線の種類や太さに注意する。寸法や屋根勾配なども記入する。

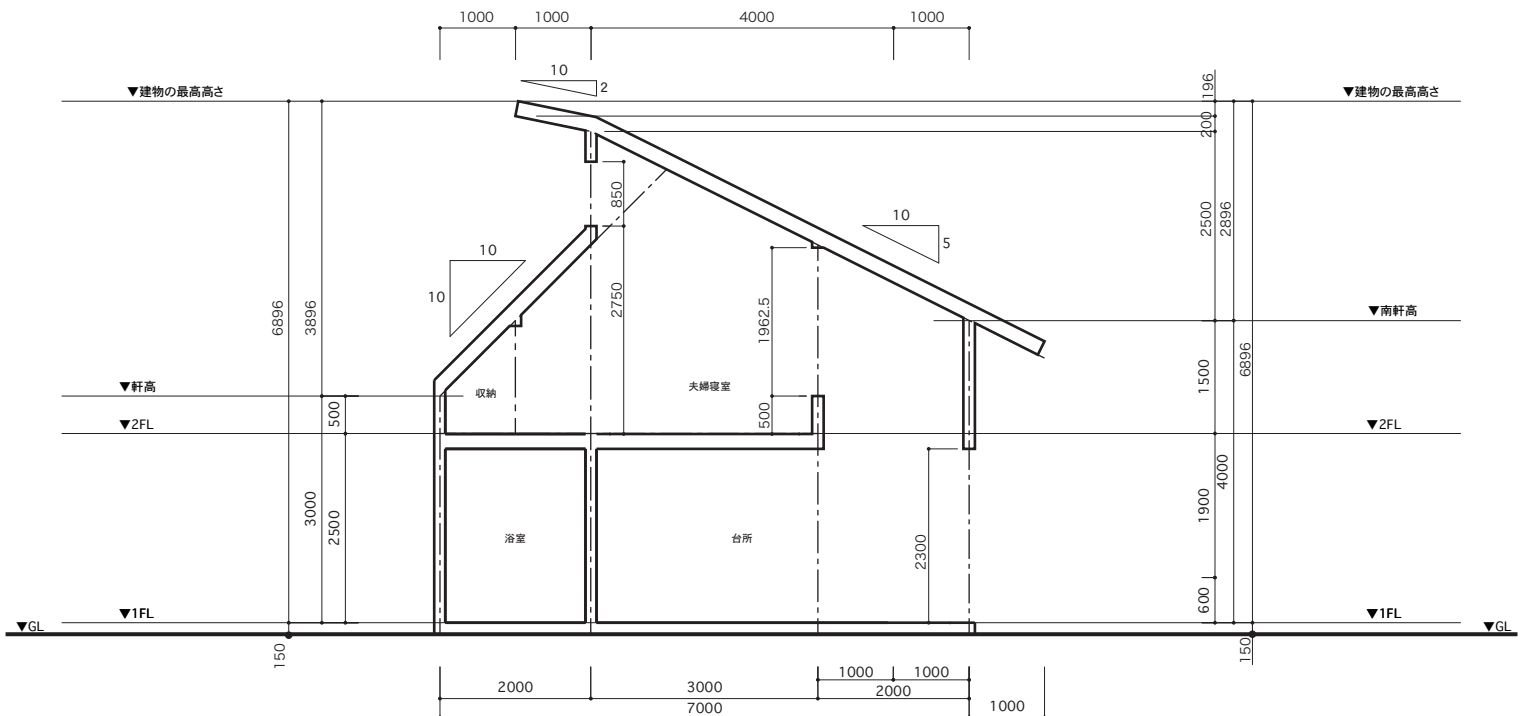


課題1-4の手順2

手順1の図面が完成したら、躯体を描き加える。

壁厚150mm、床厚200mm、屋根厚200mm。

部屋の用途や、開口部の寸法、図面タイトルも記入する。



A-A'断面躯体図 1:100

※このプリントは1:100だが、1:50で描くこと