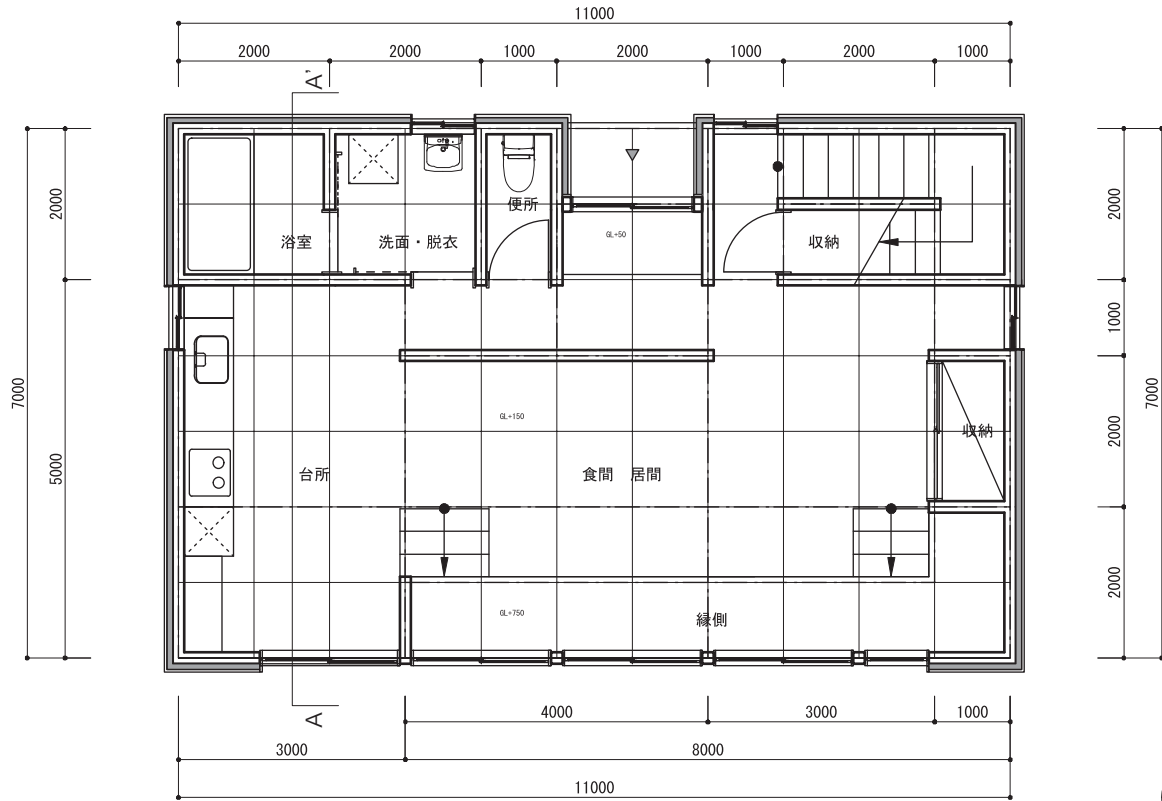


課題1-3

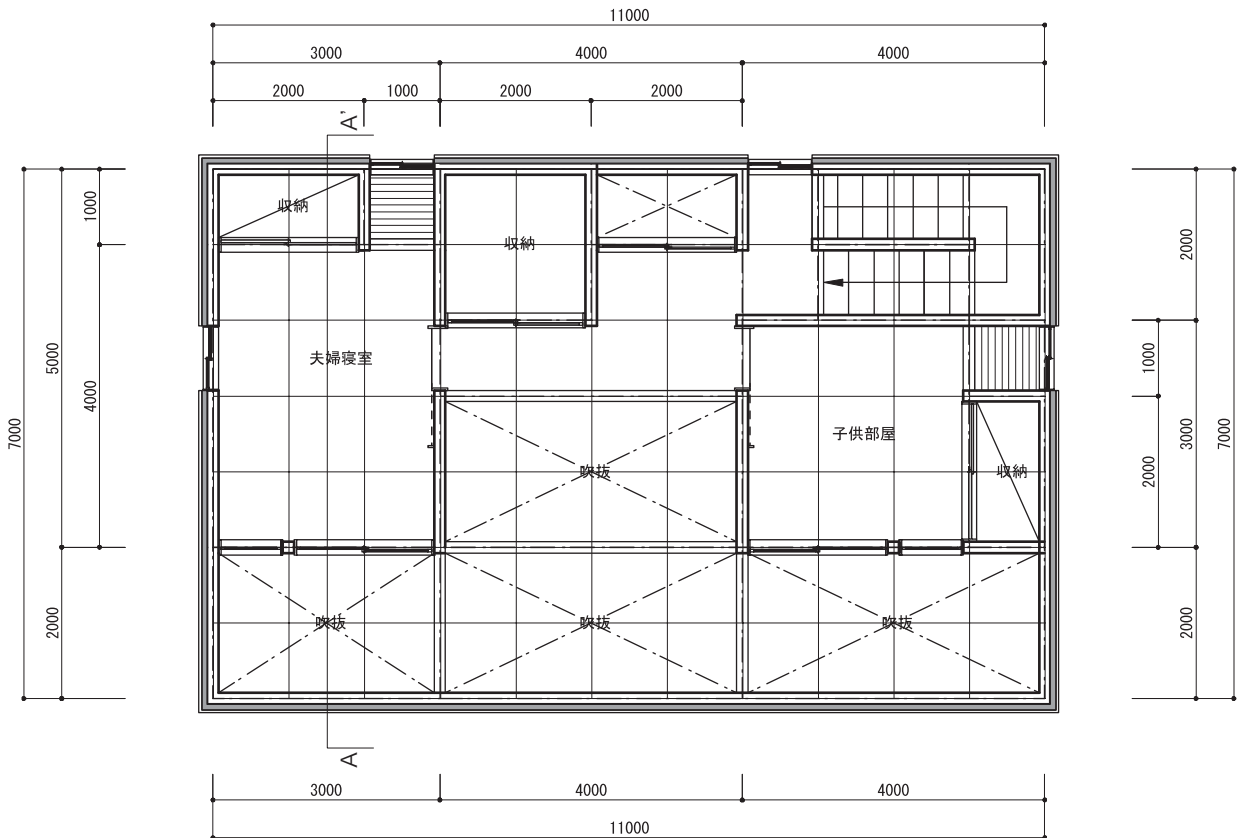
下記の住宅の図面の、芯線と躯体の平面図を描くこと。

縮尺は1:50。このプリントは1:100になっているが、1:50で描くこと。

1階、2階、それぞれを1枚の方眼紙に描く



1階平面図 1:100



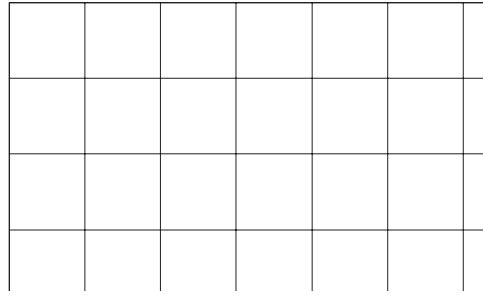
2階平面図 1:100

構造:鉄筋コンクリート2階建 壁式構造 用途:住居(核家族用)

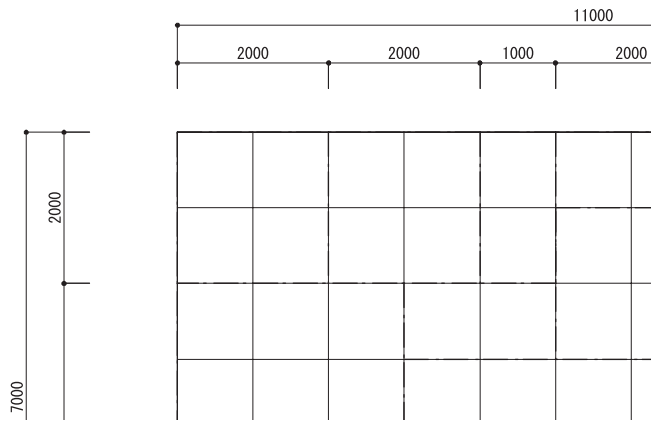
課題1-3の手順

下記①②③の順番で、建物全体の1階、2階を描く。

①1000mmグリッドを描く。



②グリッドを下地にし、壁の芯線を一点鎖線で描き加える。



③芯線図に、壁の躯体を太線で描き加える。

壁の厚さは150mm。芯線から75mmずつ幅をとって躯体を描く。

図面のタイトルは、1階躯体図、2階躯体図。

縮尺、寸法、方位も記入する。

