

CAD・図学(建設)

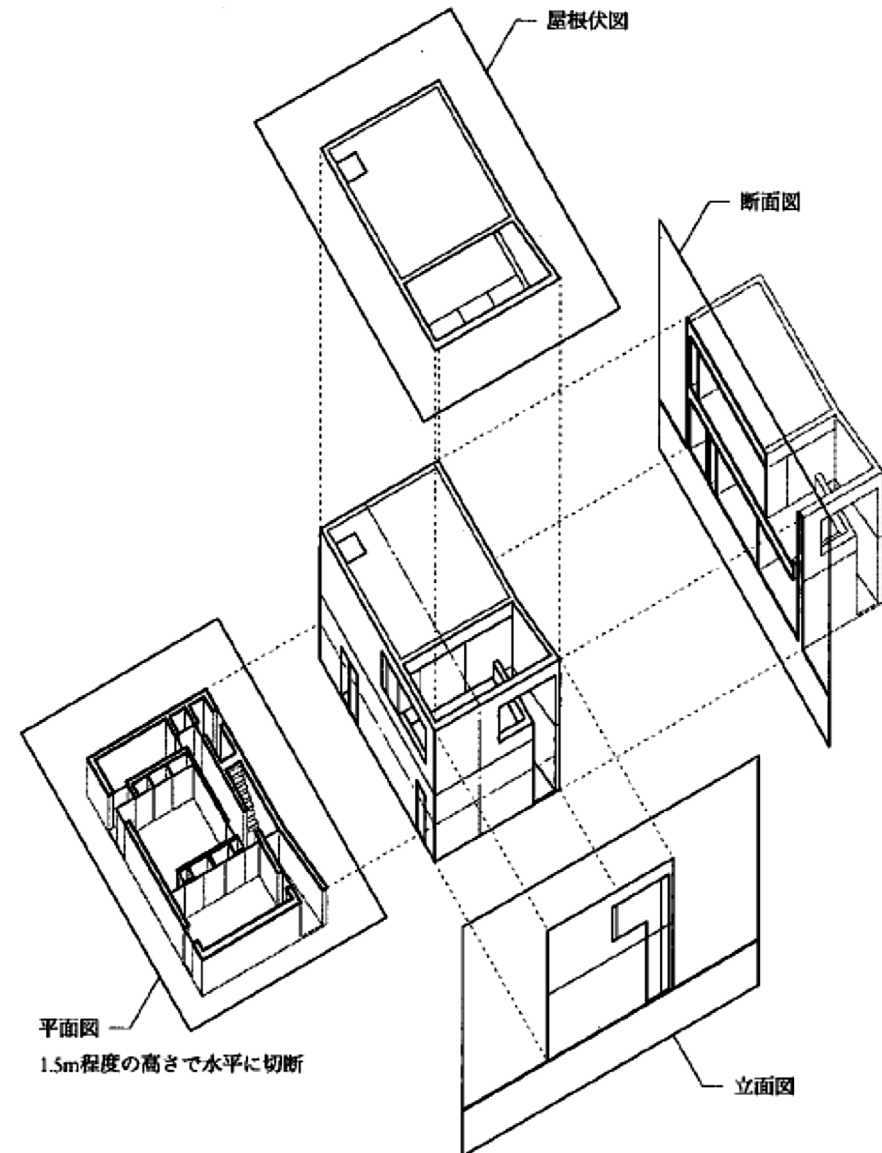
Step1-4

芯線と躯体の断面図を描く

芯線と躯体の断面図

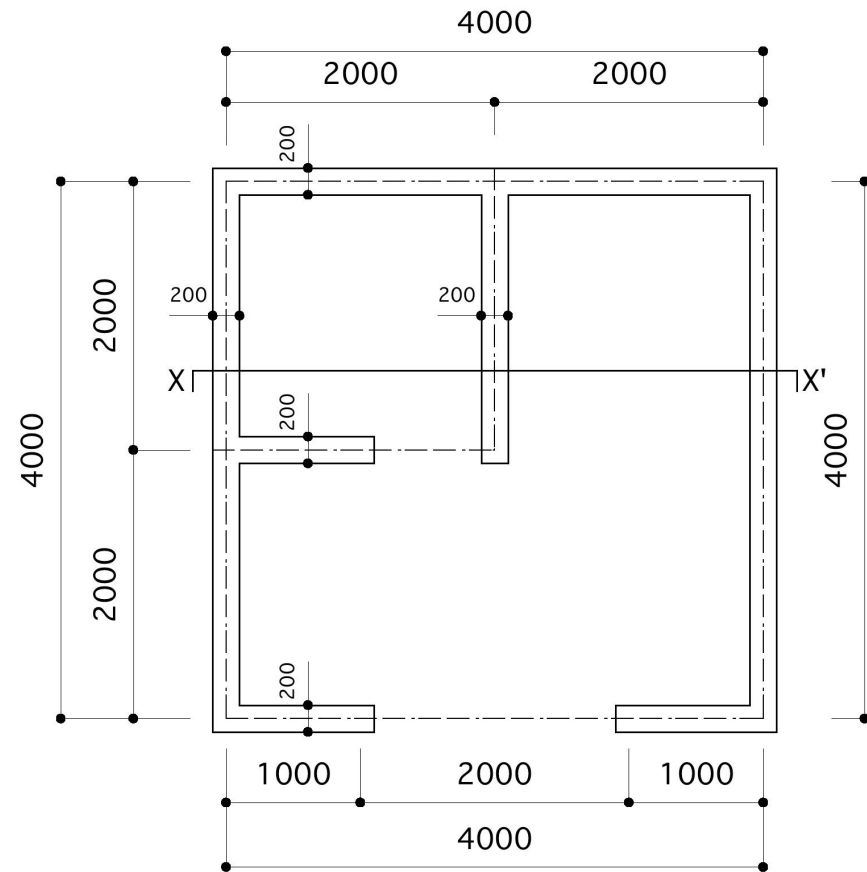
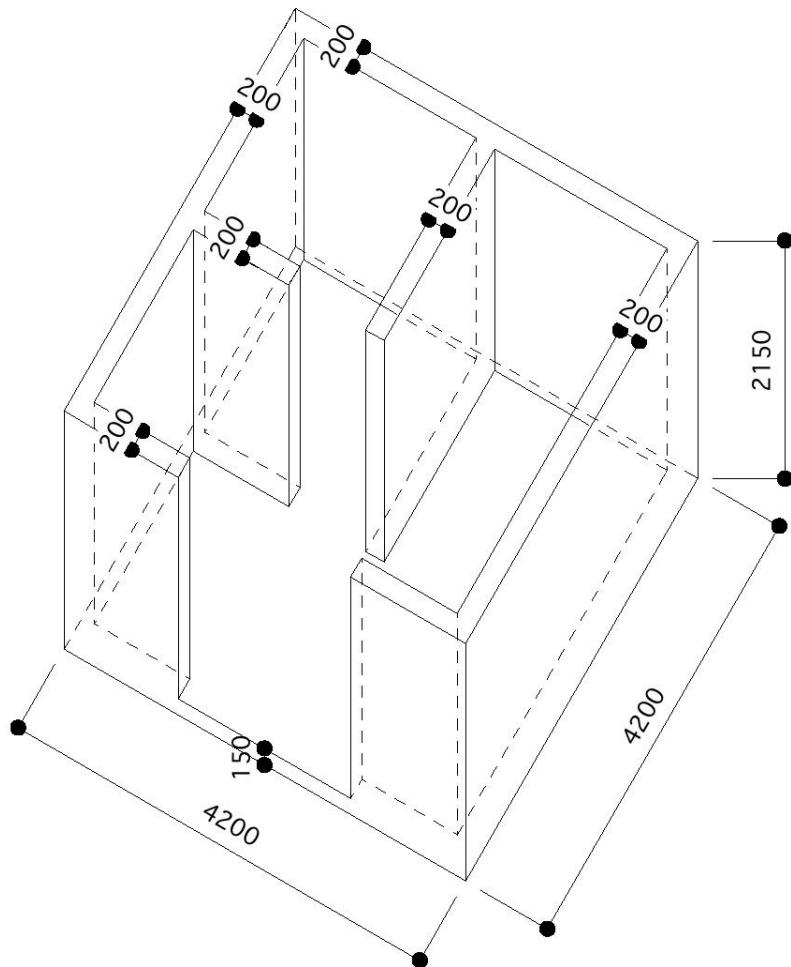
断面図

建築物の特徴（開口部、吹き抜け、中庭など）を表す部分を、垂直方向での切断図で表現する
→建築物と高さ方向の基準寸法などを表す。



Step1-4の準備

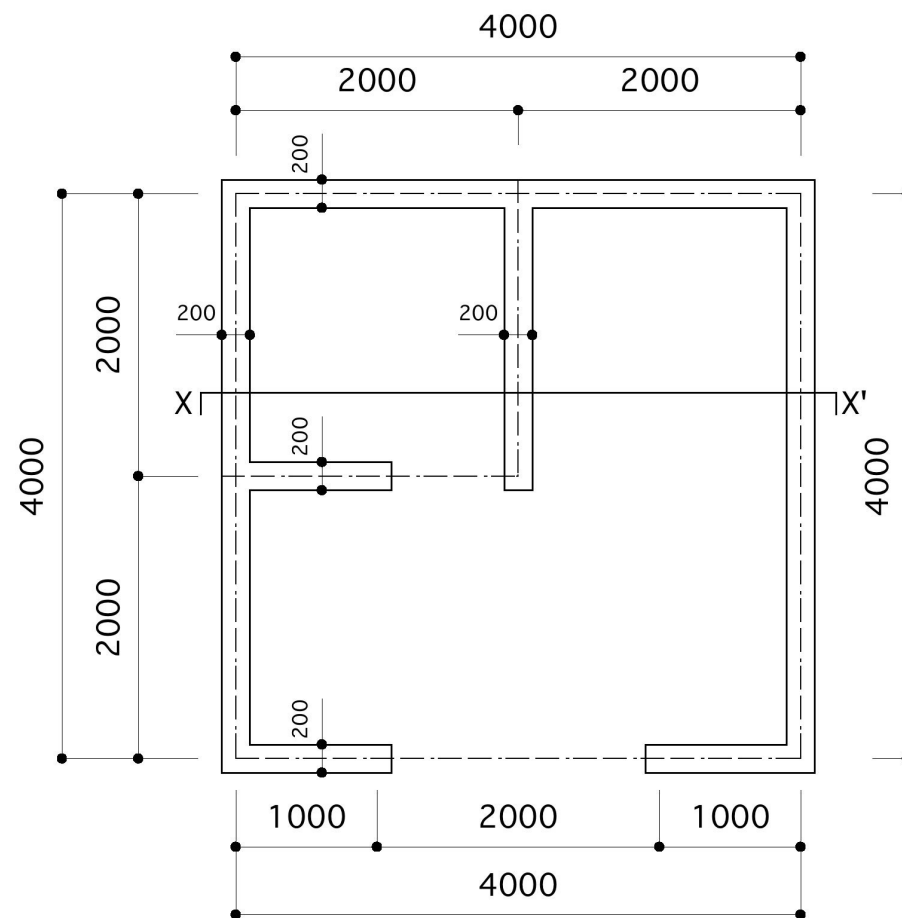
まず、簡単な躯体の断面図を描いてみる



切断線

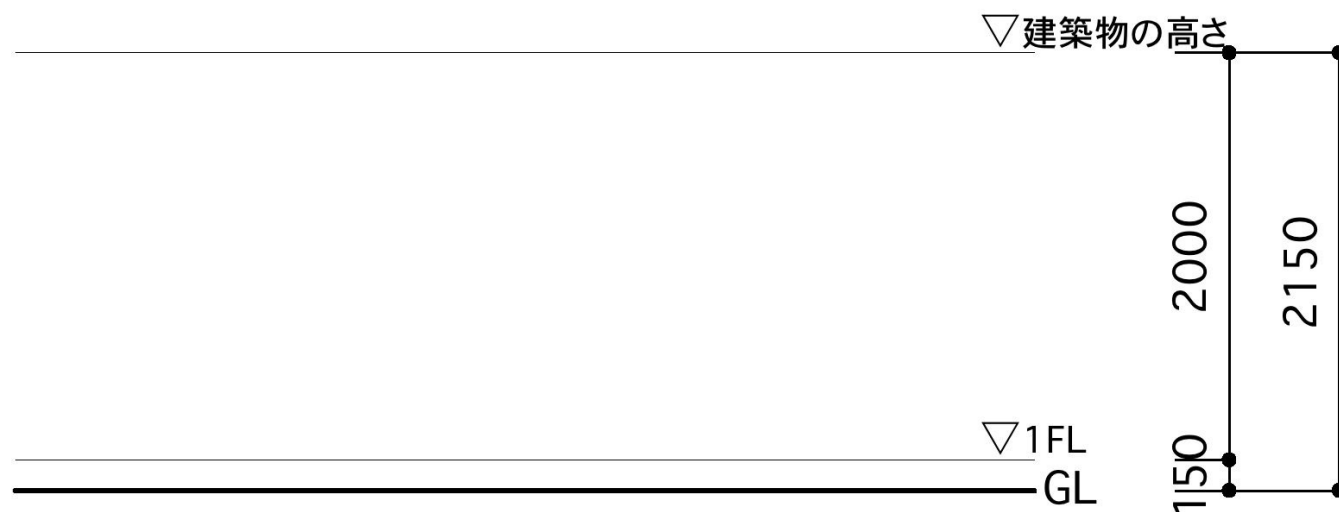
切断する位置を図示するために、平面図上に切断位置を設定する。

切断してどちらを見るか、方向に注意！

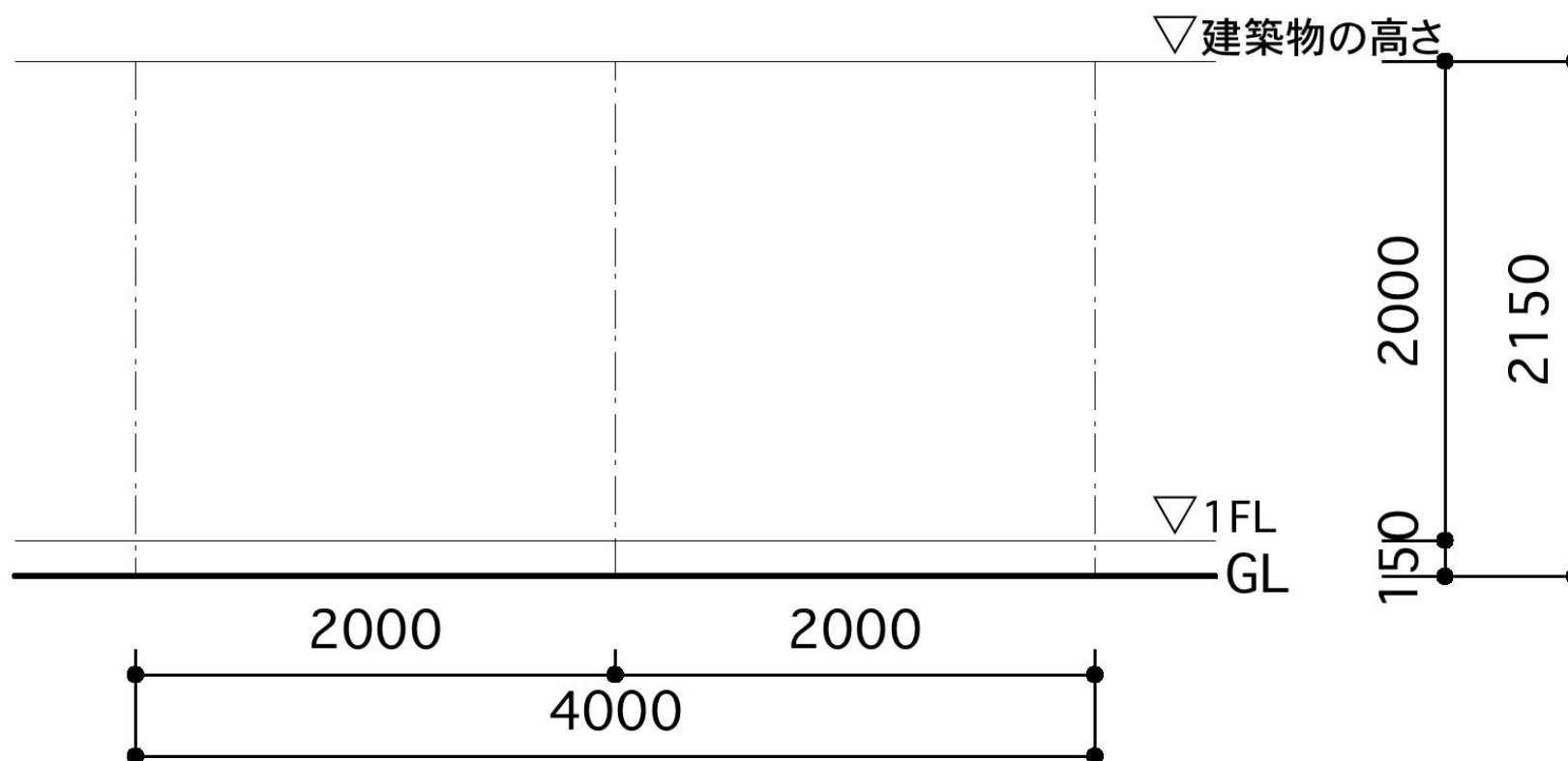


高さ方向の基準線

- ・ 地盤面 (GL : Ground Level)
- ・ 床の高さ (FL : Floor Level)
- ・ 軒・屋根面の高さ (RFL : Roof Floor Level)

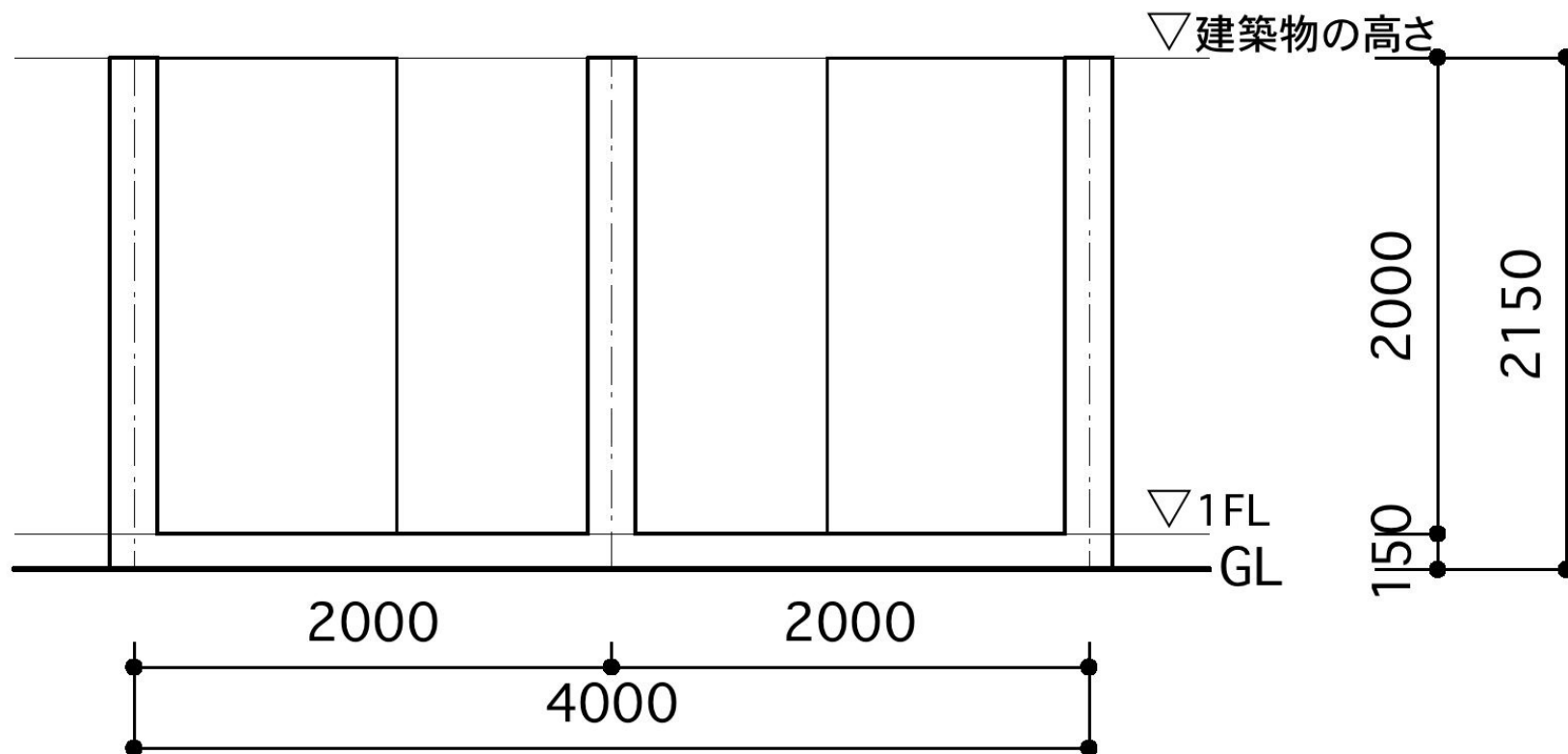


壁の芯線



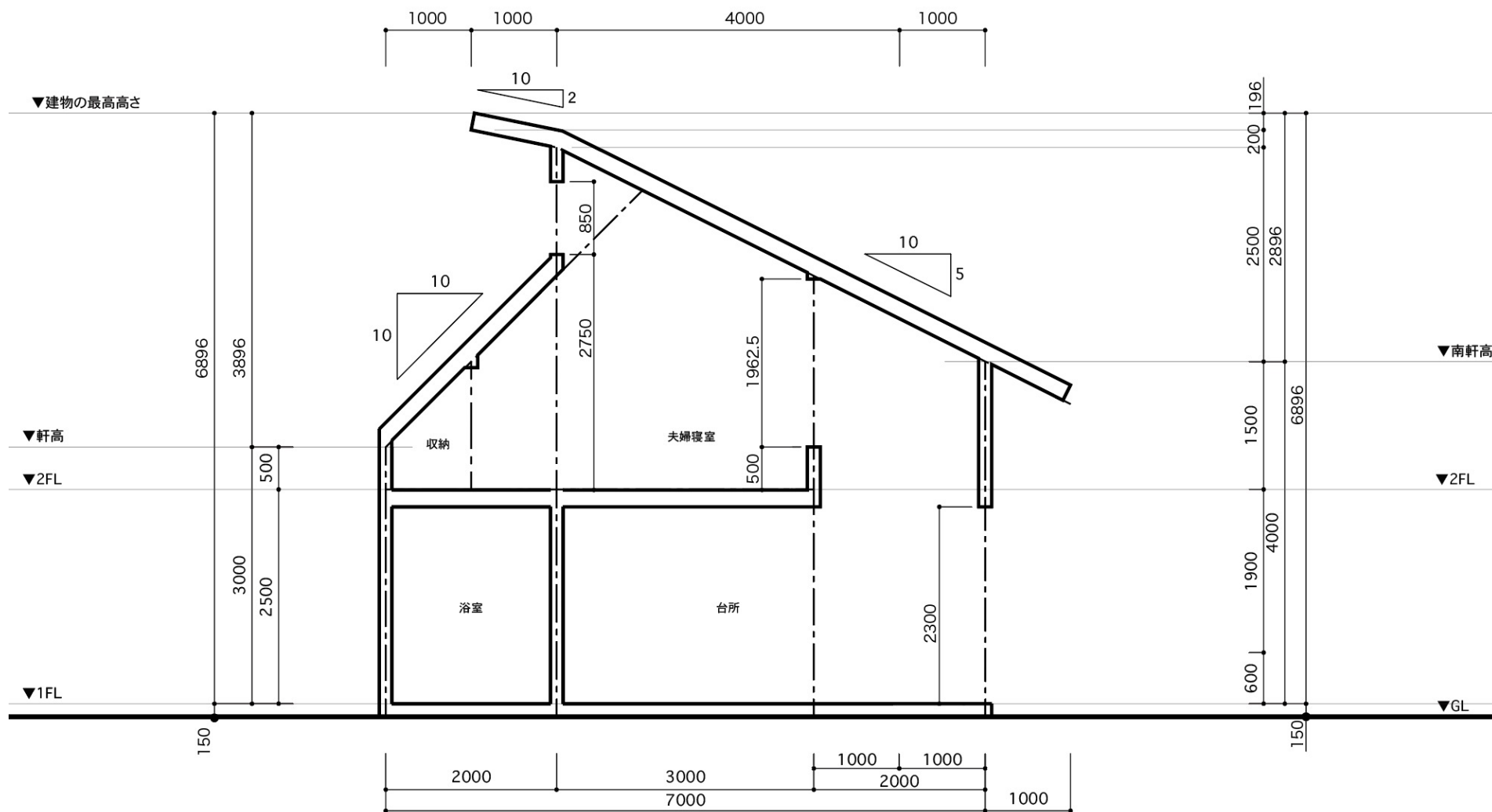
壁、床(屋根)の躯体

壁は芯線から両側に同じ幅
床はFLから下に床厚をとる



課題1-4

躯体の断面図を描く



A-A'断面躯体図 1:100