

CAD・図学(建設)

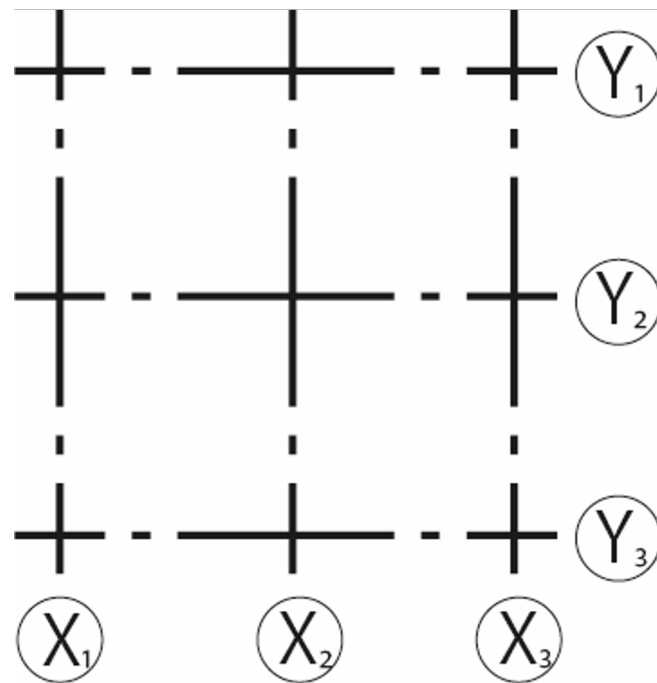
Step1-3

芯線と躯体の平面図を描く

芯線と躯体の平面図

芯線 (通り芯)

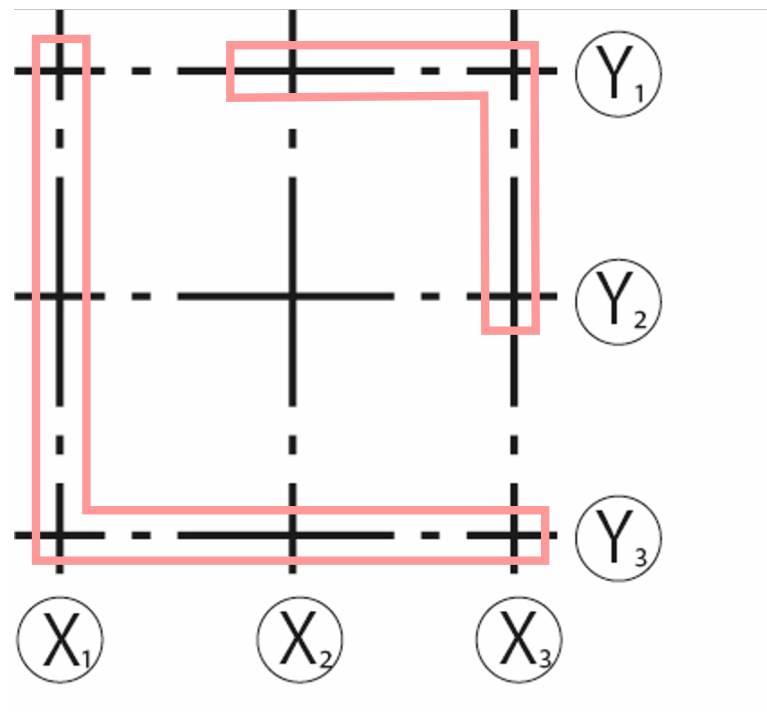
柱や壁などの構造体の位置を表すための基準線



→ 図面を描く際にも、実際の施工現場でも、通り芯を基準にして柱や壁などの位置が決められていく。

躯体線 (壁線)

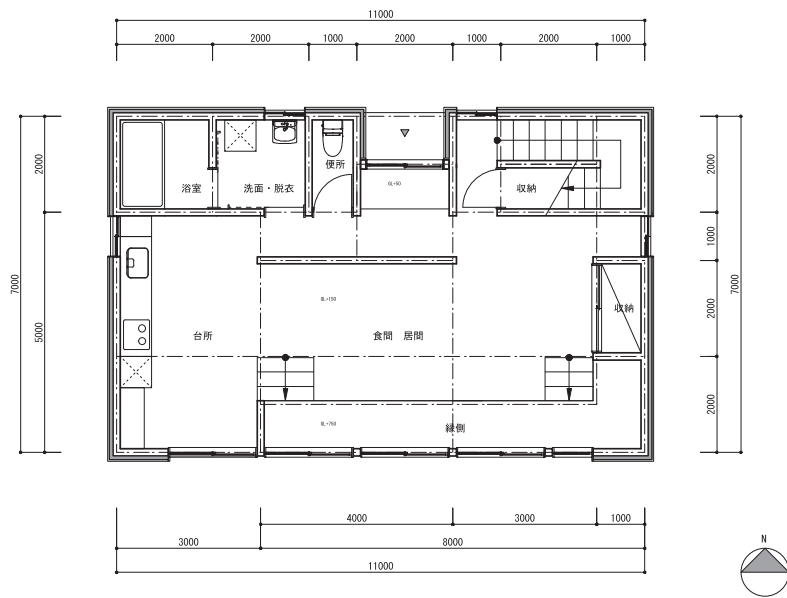
建築の構造を担う柱や壁の厚みや開口部を示す



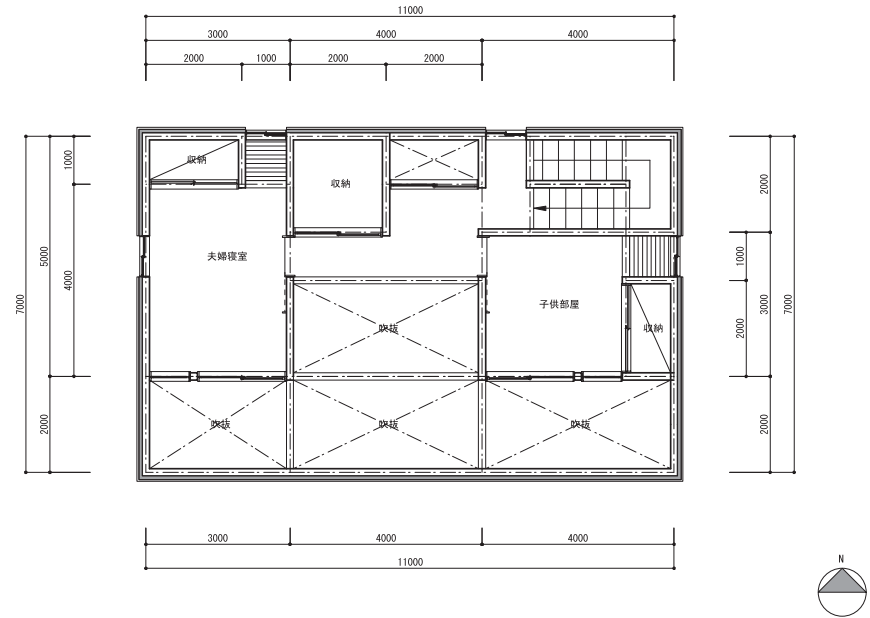
基礎資料:住宅の平面図

構造:鉄筋コンクリート2階建 壁式構造 壁厚150mm
用途:住居(核家族用)

課題3-1~3-3 では、この住宅の芯線と躯体を描きます。



1階平面図 1:100



2階平面図 1:100

Step1-3の準備

芯線と躯体を描いてみる

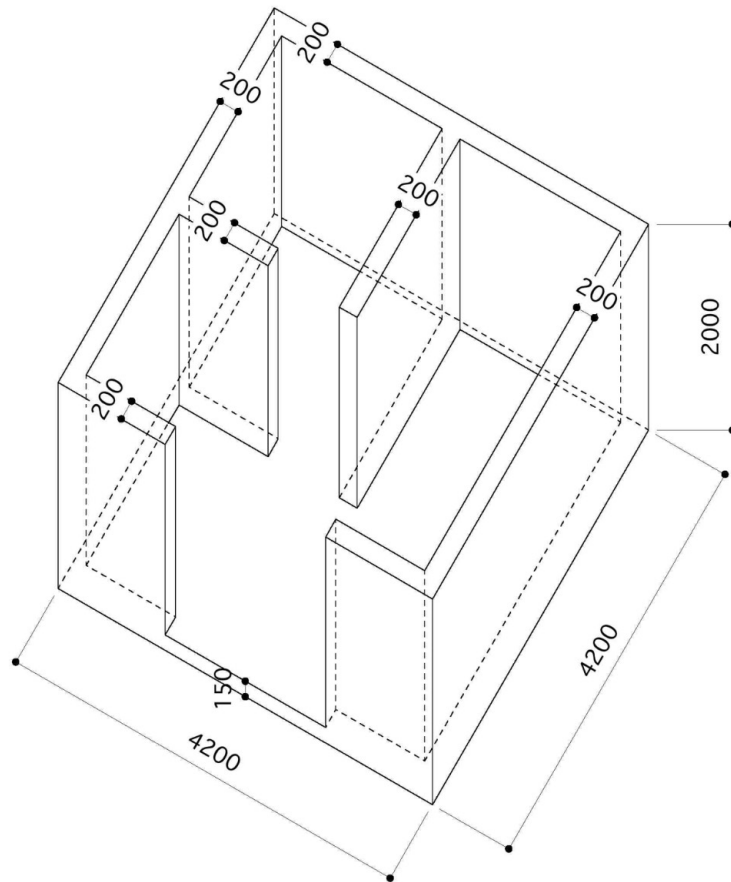


図1

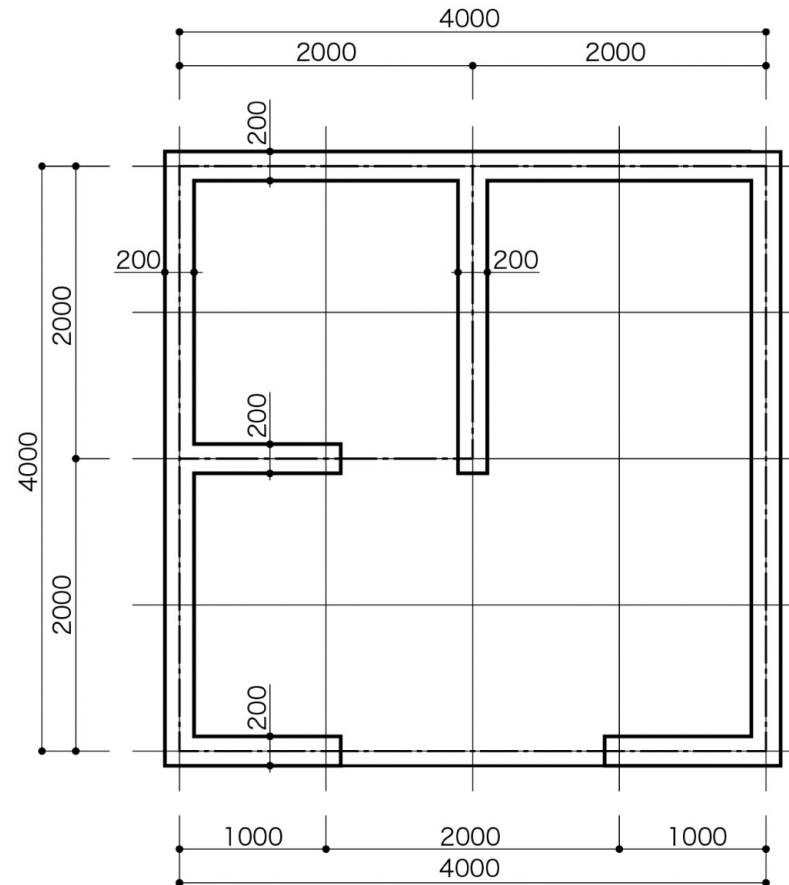
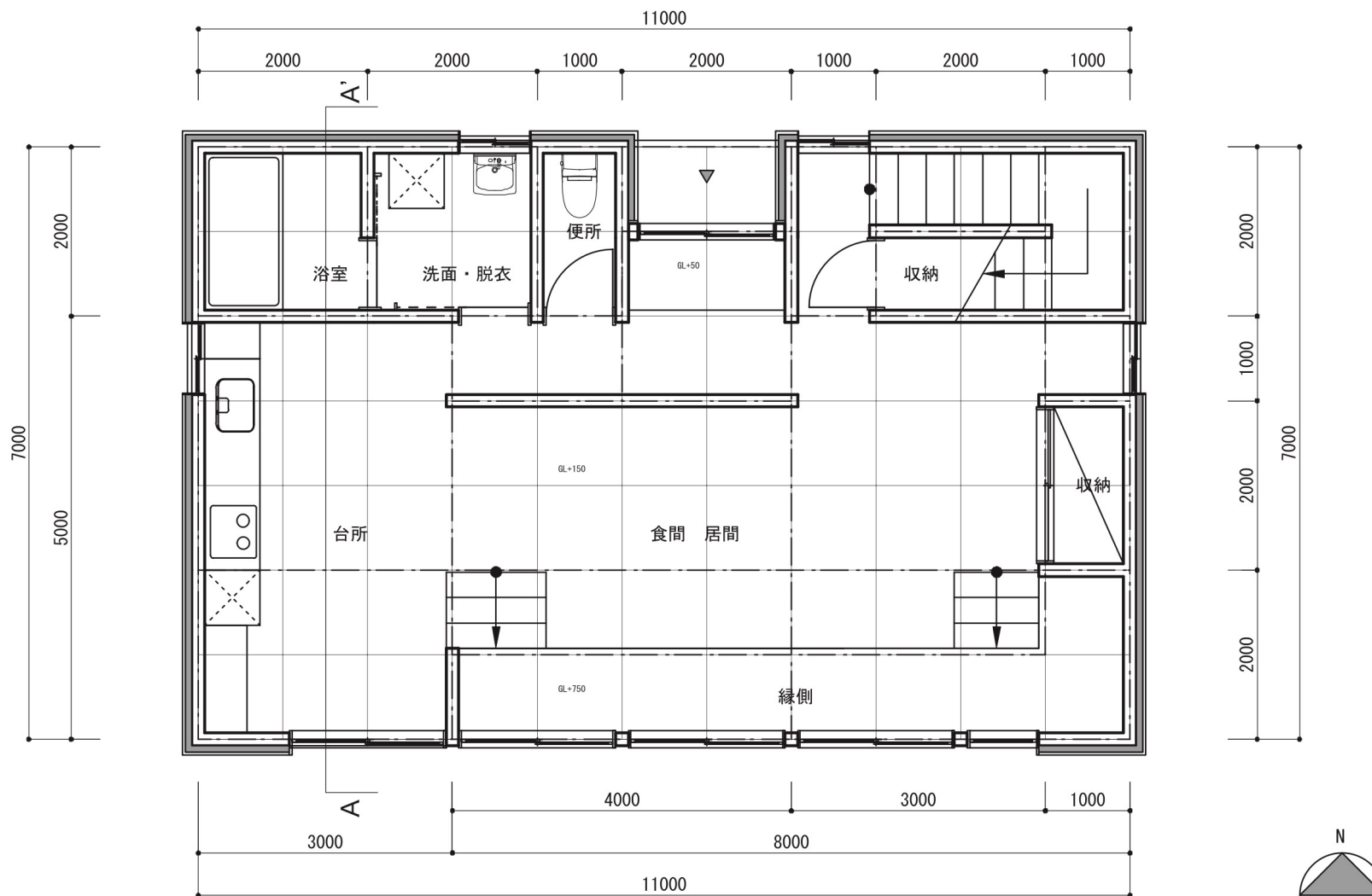


図2

課題1-3

住宅の芯線と躯体の平面図を描く



1階平面図 1:100